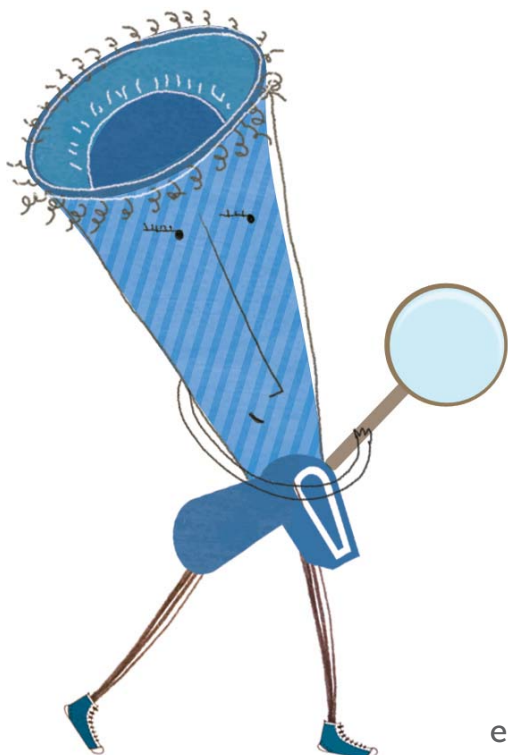


Detective de tildes



Esdrújulas

En este texto hay 12 palabras esdrújulas que no tienen escrita la tilde correspondiente,

¿te animás a encontrarlas?

Cuando Barbara conoció a Megafono, pensó que era magico. Luego descubrió que había reglas para saber cuándo Megafono aparece a la vista y cuándo está escondido. Después de muchísimos intentos de ordenar palabras de distintas maneras, las letras le sugirieron hacerlo según la sílaba tónica.

Así, le quedaron tres grupos de palabras distintos. Esto ayudó a Barbara a resolver el enigma. Las palabras esdrújulas fueron las más fáciles, porque siempre llevan a Megafono a la vista.

Por último, pudo descubrir las reglas de las graves y de las agudas.